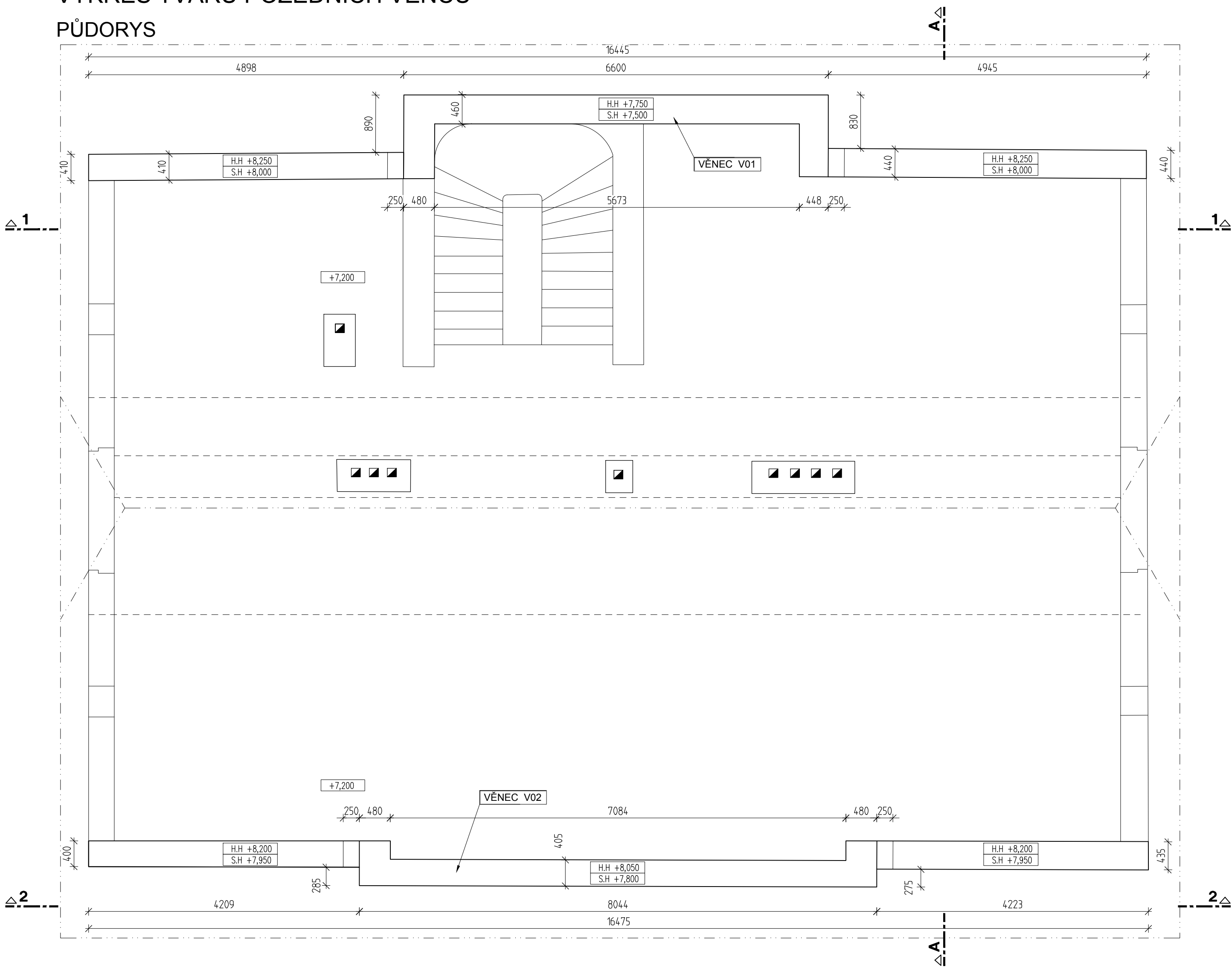
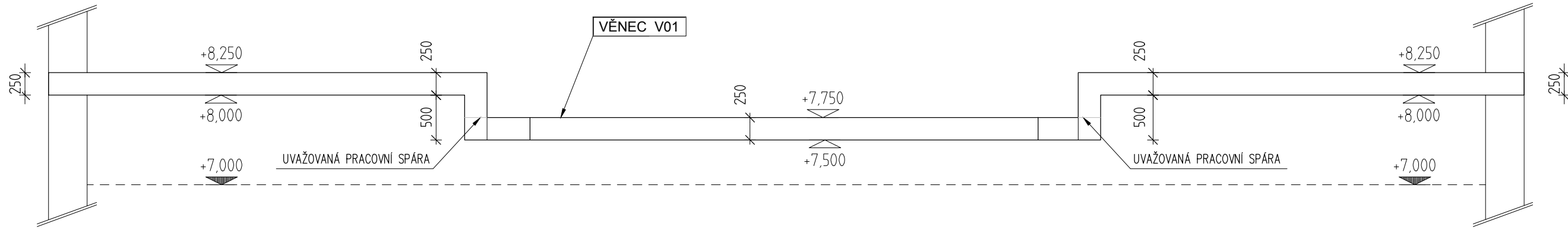


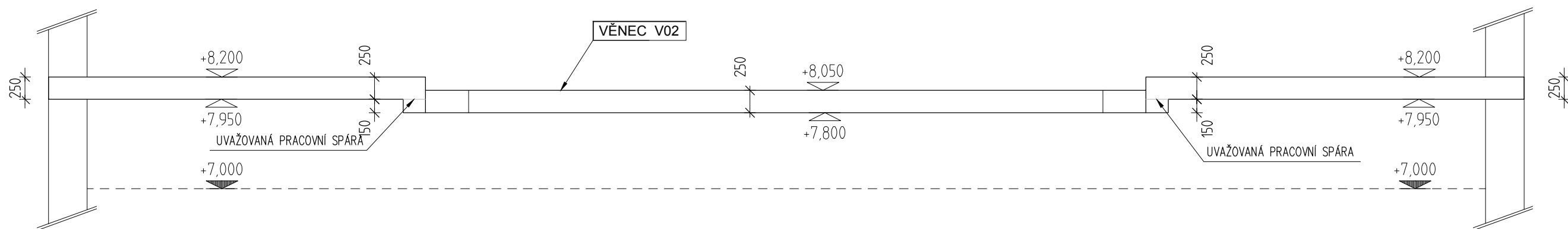
VÝKRES TVARU POZEDNÍCH VĚNCŮ
PŮDORYS



ŘEZ 1-1



ŘEZ 2-2



ŘEZ A-A

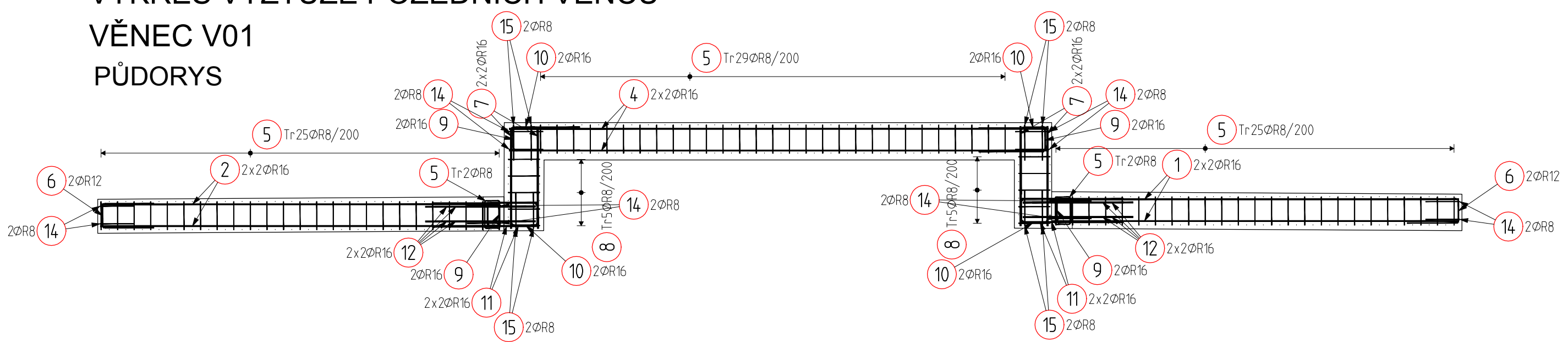


POZNÁMKA:
UVAŽOVANÉ PRACOVNÍ SPÁRY JSOU NAZNAČENY VE VÝKRESU TVARU, NEBO VE VÝKRESU VÝZTUŽE.
STYKOVACÍ DÉLKY PŘESAHEM: PROFIL Ø B8, B10 - MINIMÁLNĚ 45 Ø
PROFIL Ø B12, B16 - MINIMÁLNĚ 50 Ø

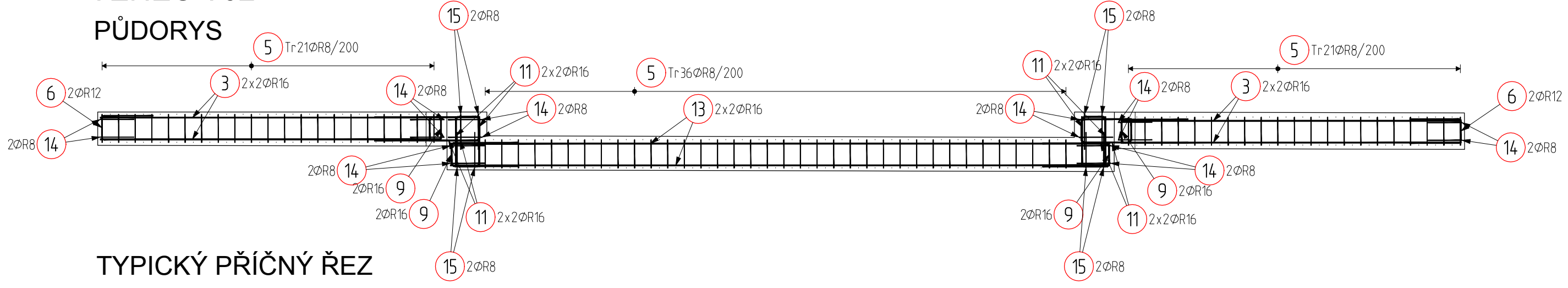
Rozměry výztuže k vnějším obrysům !

Beton:	C25/30–XC1	Krytí:	30 mm
Ocel:	B 500B	u širších věnců je boční krytí zvýšeno.	

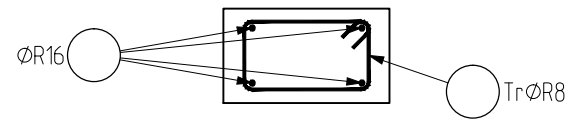
VÝKRES VÝZTUŽE POZEDNÍCH VĚNCŮ
VĚNEC V01
PŮDORYS



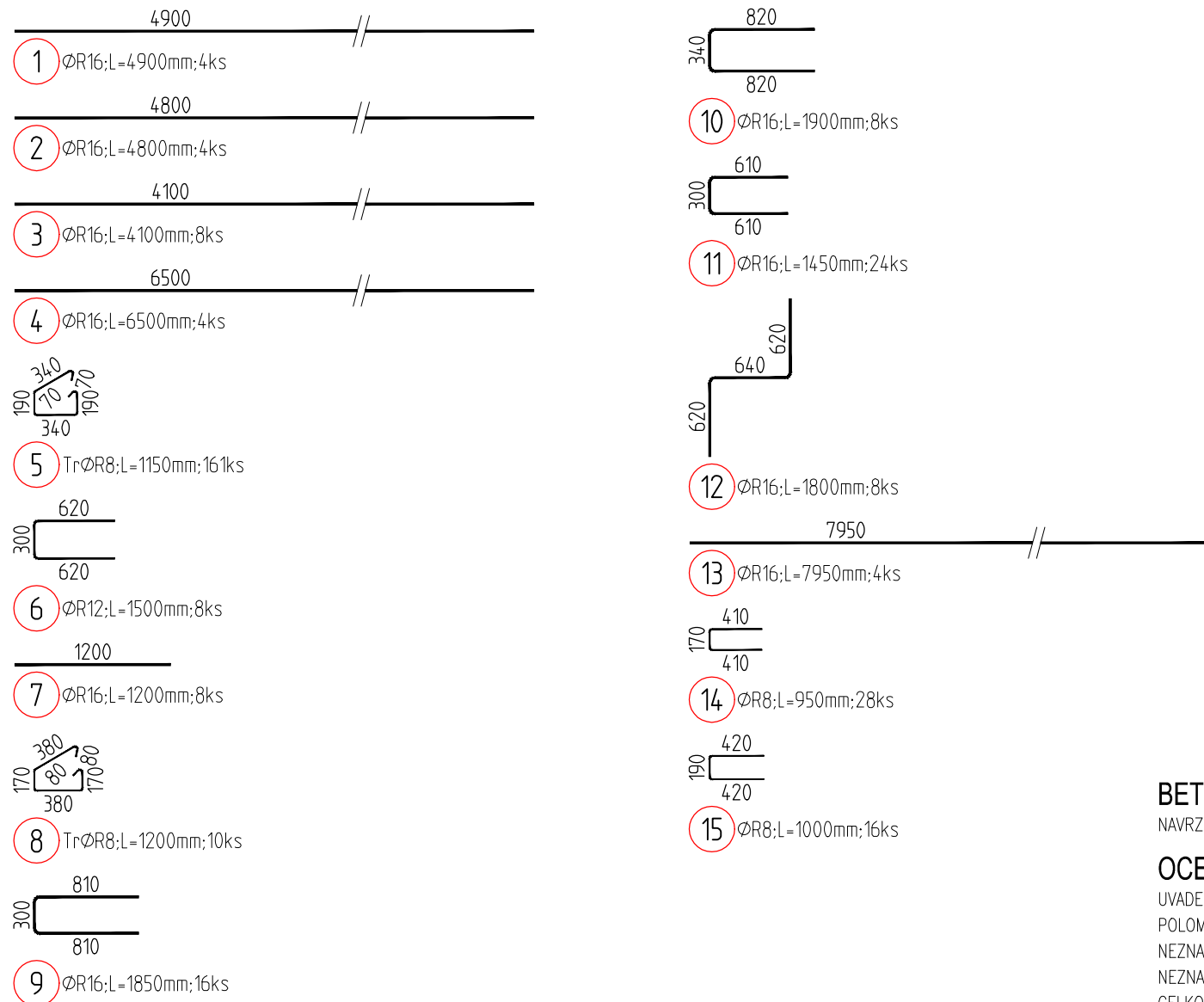
VĚNEC V02
PŮDORYS



TYPICKÝ PŘÍČNÝ ŘEZ



TVARY VLOŽEK
POZNÁMKA: TVARY VĚNCŮ ZAMĚŘIT NA STAVBĚ



VÝKAZ VÝZTUŽE

Pol	Profil	Délka [mm]	ks	R		
				8	12	16
×1	R 16	4900	4			19.6
×2	R 16	4800	4			19.2
×3	R 16	4100	8			32.8
×4	R 16	6500	4			26.0
5	R 8	1150	161	185.2	12.0	
6	R 12	1500	8			9.6
×7	R 16	1200	8			29.6
8	R 8	1200	10	12.0		15.2
9	R 16	1850	16			34.8
10	R 16	1900	8			14.4
11	R 16	1450	24			31.8
12	R 16	1800	8			
×13	R 16	7950	4			
14	R 8	950	28	26.6		
15	R 8	1000	16	16.0		
CELKOVÁ DÉLKA [m]				239.8	12.0	233.0
HMOTNOST [kg]				94.6	10.7	367.8
CELKOVÁ HMOTNOST [kg]						473.0

BETON C25/30
NAVRŽENO DLE ČSN EN 1992-1-1:2006

OCEL B500B
UVAŽOVANÉ DÉLKY JSOU VZTAŽENY K VNEJŠÍMU LICI PRUTU.
POLOMERY OBLOUKU JSOU POLOMERY OHYBACÍCH TRNŮ.
NEZNACENÉ POLOMERY JSOU 1/2 D_{tr}min (TAB. 20).
NEZNACENÉ UHLY JSOU 45°, 90° resp. 180°.
CELKOVÉ DÉLKY VLOŽEK JSOU STRIŽNÉ DÉLKY.
ROVNÉ VLOŽKY JSOU VE VÝKAZU OZNACENÉ *.*.

Výkres neztvrděl a nepřeměřuje. Nesrovnalosti konzultujte s projektantem.

OSN	POPIS REVIZIE	AUTOR	DATUM

NÁZEV AKCE: PACOV - OPRAVA (OBÁLKA BUDOVY, ČÁSTEČNÁ DEMOLICE)		ADRESA STAVBY: Nádraží 366, 395 01 Pacov	
INVESTOR: SPRÁVA ŽELEZNIC		Č. ZAKÁZKY: 21C009	
INVESTOR: Správa železnic, státní organizace Omládkova 1003/7, 110 00 Praha 1 IČ: 70994234		PARA: 03.2021	
GENERÁLNÍ PROJEKTANT: STAT		AUTORIZOVAL: Ing. Martin Hulan (ČKAIT - 0013781)	
PROJEKTANT ČÁSTI: CALCOLO		HLAVNÍ PROJEKTANT: Ing. Jiří Krejčí	
STUPEŇ: DOKUMENTACE PRO PROVÁDĚNÍ STAVBY		ZODPOVĚDNÝ PROJEKTANT ČÁSTI: Ing. Václav Herman (ČKAIT - 0013936)	
NÁZEV PŘÍLOHY: KROV HLAVNÍ BUDOVY - VÝKRES TVARU A VÝZTUŽE POZEDNÍCH VĚNCŮ V ÚROVNI POZEDNÍ		VÝPRAVOVAL: Ing. Václav Herman	
INDEX ČÁSTI: D.1.2		Č. PŘÍLOHY: 05	
FORMAT: A1		MĚŘÍTKO: 1:50	